



## 個人的な近況報告

寒さもしいにつり、朝夕はめっきり冷気を覚える季節となってまいりました。体調を崩してはられませんか？季節の変わり目は体調を崩しやすいので気を付けましょう(〇)

10月は我が家の子供ちゃんたちの運動会がそれぞれありました。運動会くらいしか記憶にないのですが(笑)

先に息子君の運動会でしたが、年少のちいさな子供たちが集まっているだけでめっちゃ可愛いです。



その翌々週に今度は小学生の娘ちゃんの運動会がありました(〇)この日がめっちゃ暑くて暑くて、帰ったら日焼けしていました。子供たちの頑張っている姿はやっぱり良いですね！

あと友達たちを応援している所とか良いですよ〜。大玉転がしや綱引きなど昔懐かしの競技もあり、自分の運動会思い出しちゃいました(〇)



プロフィール・・・諸永 和雄(モロナガ カズオ) 車・保険・住宅ローンも担当  
昭和55年11月7日生まれ 41歳になりました 家族:妻と娘7才と息子4才  
今の趣味:カーブ・保険の研究・ゴルフ?・妻の研究(耳だけ掃除好きです)  
娘ちゃんの観察(毎日2回はお風呂に入ります、いや浮かびます)  
息子くん観察(最近コロ付き自転車を立ちこぎで爆走しています)



## 満足の声・喜びの声紹介

### 定期訪問で頂いたお客様の声



フッキー!!  
こんな気持ちでした。今まで何十年も1つの会社に保険金を支払ってき何の楽しみもなかった(元気がたつたので)院も専ら全と保険を働いてる(たかひつ)に(いなり)思もいだった。『超ボーナス』を頂くとお出栄を喜ばせて。新モデルのパソコン購入しました!!

保険にもいろいろな種類の保険があり、運用型の保険では運用益が出た際に保障はそのまま運用益のぶんだけ取り出せる保険があり、人気です。



## 知らないと損する自動車保険

### 保険の見直しポイント

1つでもチェックが入ると、保険料がお得になるチャンスです!

- 保険は1年契約で毎年継続している
- 家族でクルマを複数台所有している
- 保険は家族でバラバラに加入している
- 自分以外はこの車を運転しない
- 今の保険料が高いと感じている
- 正直、補償内容をあまり理解していない

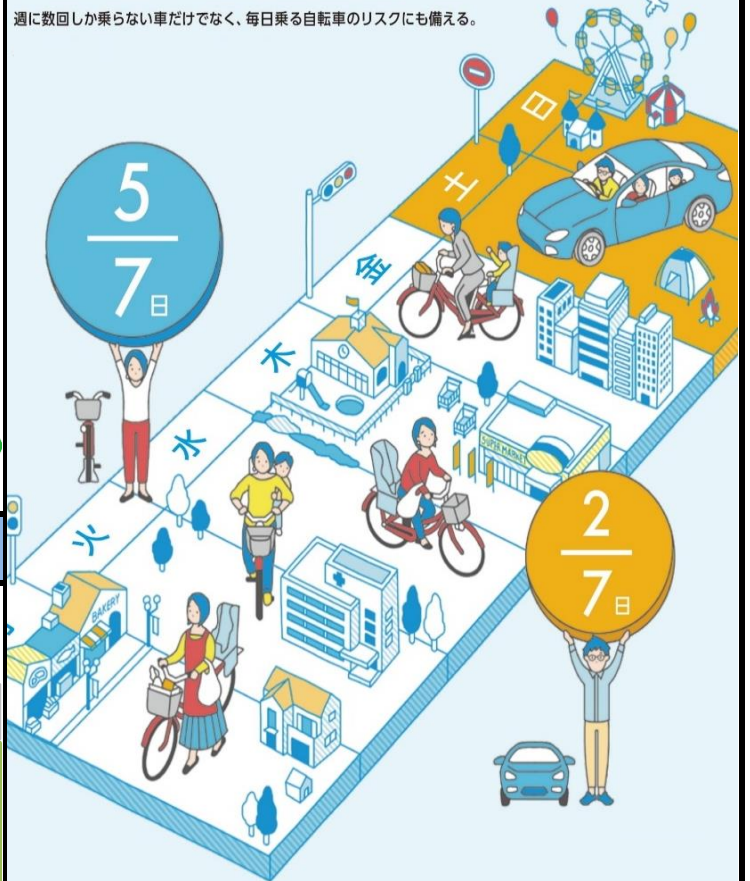


さらに、弊社スタッフが補償の重複の見直しも実施し、ムダ・モレのない最適な補償をご提案します

## 自転車の事故にも備える、そんな自動車保険

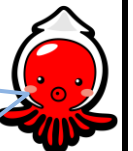
### あなたの自動車保険、週に何日使えますか?

あなたが車に乗っていない間に起きている、交通事故のリスクがあります。たとえば日々の買い物や子供の送迎。日常の足である、自転車での事故。週に数回しか乗らない車だけでなく、毎日乗る自転車のリスクにも備える。



### ご加入後も安心

生損保10社の中から複数の保険会社にも加入していても、万が一の時はすべて当社にお任せください。



募集代理店(株)カーファクトリーエム  
〒731-5115 広島市佐伯区八幡東4-2-40(マツハ車検内)  
TEL 082-928-5011 fax 082-928-3400