

個人的な近況報告

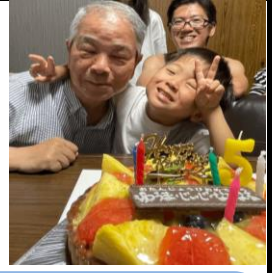
梅雨明けが待ち遠しい今日この頃、いかがお過ごしでしょうか。はやいものであつという間に今年も折り返しとなります、そりゃ齢もとるわけです(〇)

先日梅雨入り前に毎年恒例、1年に1回開催される中学校の同級生が集まるゴルフ大会がありました。今年は15人だったかな。写真は同級生でうちのスタッフでもあり、前々回優勝者の柴崎のナイスショット直前写真です(〇)

けっこうたくさん動画を撮ったのですが、ナイスショットの声は一切なし！打った後は「笑いか」無いほどの腕前ばかりですが学生時代のように楽しく遊べて幸せですね(〇)



そして6月といえば誕生日です。我が家では妻、息子くん、父の3人の誕生日が重なっておりますのでこちらも毎年恒例とまって誕生日パーティーです。5歳になった息子くんはいっちょ前に爺さんと肩を組んで記念写真です(妻は写真NGです笑)



プロフィール・・・諸永 和雄(モロナガ カズオ) 車・保険・住宅ローンも担当
昭和55年11月7日生まれ 42歳になりました 家族:妻と娘8才と息子5才
今の趣味:カーブ・保険の研究・ゴルフ?・妻の研究(耳だけ掃除好きです)
娘ちゃんの観察(毎日2回はお風呂に入ります、いや浮かびます)
息子くん観察(ホットドックのことをティックックといいます)



満足の声・喜びの声紹介

1. 保険の相談をしようと思ったきっかけはなんでしたか?

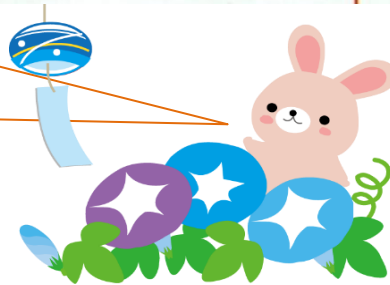
車検を受ける時の時間に
流しめるビデオを見ながら



2. ほけファクで契約頂いた決め手は何でしたか?

日ごろ車でお世話してもらって感じが良いため、
ビデオを見ながら納得したから

車検中やオイル交換など
ご来店時に保険のことで
気になることなどございましたら「なんでも」お気軽に
お声かけください



知らないと損する自動車保険

保険の見直しポイント

1つでもチェックが入ると、保険料がお得になるチャンスです!

- 保険は1年契約で毎年継続している
- 家族でクルマを複数台所有している
- 保険は家族でバラバラに加入している
- 自分以外はこの車を運転しない
- 今の保険料が高いと感じている
- 正直、補償内容をあまり理解していない



© JAPAN-DA

さらに、弊社スタッフが補償の重複の見直しも実施し、ムダ・モレのない最適な補償をご提案します

ペット保険もありますよ~

あいおいニッセイ同和損保
MS&AD INSURANCE GROUP

飼い主とペットに寄り添う保険

ペット保険

令和5年1月以降保険期間用



まだ誰も知らない安心を、ともに。

パンフレット兼重要事項説明書

ペット保険 フリスビーキーン

初めて逢ったときの「きゅん」とした気持ち。
そんなペットと過ごす「きゅん」としたまいにちを
守りたいという思いから誕生した保険です。



ペットの保険のご相談も
当店にお任せください。

ご加入後も安心

生損保8社の中から複数の保険会社に加入していても、万が一の時はすべて当社にお任せください。



募集代理店(株)カーファクトリーエム
〒731-5115 広島市佐伯区八幡東4-2-40(マツハ車検内)
TEL 082-928-5011 fax 082-928-3400