

あくさんぽ(^ ^)



まいど～Vol.52

マツハGOGOGO車検 五日市石内バイパス店
株式会社カーファクトリーエム
〒731-5115 広島市佐伯区八幡東4-2-40
tel 082-928-5011 fax 082-928-3400

近くの山に登ってみました編

春のキャンプ場の再開を心待ちにしながらも、なかなか連休が取れないこともあり、日帰りのできることはないか考えた。思いついたのが深入山に登って、帰りにふもとの“いこいの村”で温泉に入って帰ろうと。たしか25年くらい前に妻と娘と3人で登ったことがあります。あの頃はまだタバコ吸ってたんで、頂上で吸うのを楽しみに登ったが、ライター忘れて吸えなかったのを思い出した。

早朝自分で作ったおむすびにどん兵衛きつねうどん、飲料水、携帯コンロに小さなヤカンをリュックに詰め込んで、“いこいの村”から出発。キャンプ場正面から登山開始。いつもならわんさか人がいたように思っていたが、今日は登山者がいない、もしかして一人かな？あたり一面山焼きされていて草が生えていないはげ山になっている。ちょうど四分の一くらい登ったところで登山者が一人登り始めたのが見えた。日頃の運動不足で、あの人に抜かされないまま頂上にいけるか不安がよぎった。疲れないように歩幅を小さく小さく歩くがやっぱり坂道はしんどいです。後も気になるし。振り返ってみる下の景色は山肌を遮るものがないので大パノラマでとてもきれいに見えます。

頂上に着くと年配のカップルが仲良く並んでお弁当をひろげて楽しそうに話をされてた。自分もさっそくお湯を沸かしてお昼の準備を始めます。ラップの巻き方が緩かったんでしょ、むすびのかたちが崩れてました、でもうまい！うどんもうまい！食後のインスタントコーヒーもうまい！

温泉に入るため下山します。運動後のサウナはチョー気持ちいいです。この感動を味わうために山に登った気がする。山は登るより下りが足にきます。「ガクガク」です。それでも、また山に登りたくなくて、翌日は安佐南区の“武田山”に登りました。登り切って頂上から見える景色はいいですわ。次の週の月曜日は、前日会社で業務終了後社内で焼肉したので、置いて帰った車を取りに行くついでにミニ登山と思って“鈴が峰”に井口台から登って八幡東に下山して会社に来て車を回収。でも足はまたもや「ガクガク」。こんど、いつか、きっと“白木山”登りたいな。ちゃんと準備運動しとかんといけんわ。
byあくたがわ

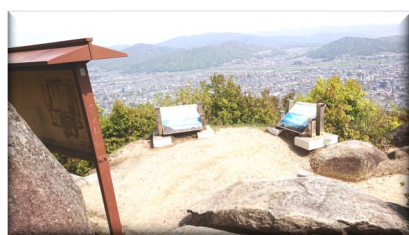


深入山

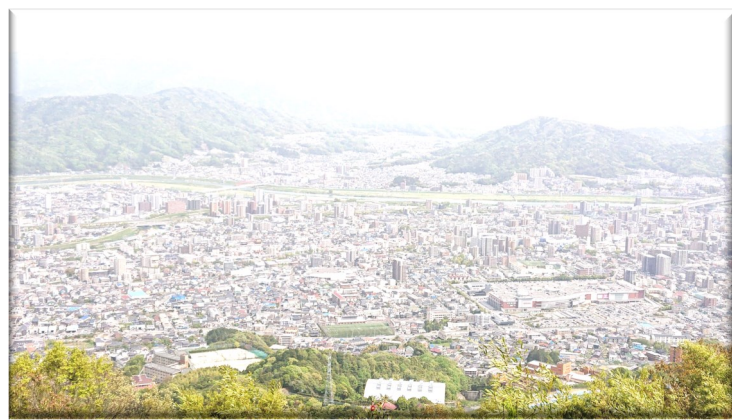


いこいの村

鈴が峰



武田山



個人的な近況報告

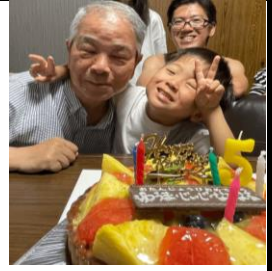
梅雨明けが待ち遠しい今日この頃、いかがお過ごしでしょうか。はやいものであつという間に今年も折り返しとなります、そりゃ齢もとるわけです(〇)

先日梅雨入り前に毎年恒例、1年に1回開催される中学校の同級生が集まるゴルフ大会がありました。今年は15人だったかな。写真は同級生でうちのスタッフでもあり、前々回優勝者の柴崎のナイスショット直前写真です(〇)

けっこうたくさん動画を撮ったのですが、ナイスショットの声は一切なし! 打った後は「笑いか」無いほどの腕前ばかりですが学生時代のように楽しく遊べて幸せですね(〇)



そして6月といえば誕生日です。我が家では妻、息子くん、父の3人の誕生日が重なっておりますのでこちらも毎年恒例とまって誕生日パーティーです。5歳になった息子くんはいっちょ前に爺さんと肩を組んで記念写真です(妻は写真NGです笑)



プロフィール・・・諸永 和雄(モロナガ カズオ) 車・保険・住宅ローンも担当
昭和55年11月7日生まれ 42歳になりました 家族:妻と娘8才と息子5才
今の趣味:カーブ・保険の研究・ゴルフ?・妻の研究(耳だけ掃除好きです)
娘ちゃんの観察(毎日2回はお風呂に入ります、いや浮かびます)
息子くん観察(ホットドックのことをティックックといいます)



満足の声・喜びの声紹介

1. 保険の相談をしようと思ったきっかけはなんでしたか?

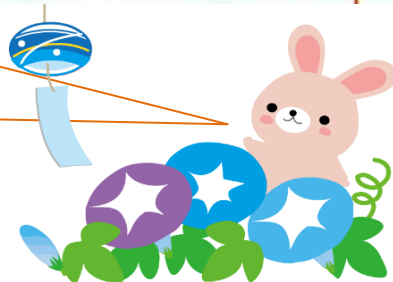
車検を受ける時の時間に
流しめるビデオを見ながら



2. ほけファクで契約頂いた決め手は何でしたか?

日ごろ車でお世話してもらって感じが良いため、
ビデオを見ながら納得したから

車検中やオイル交換など
ご来店時に保険のことで
気になることなどございましたら「なんでも」お気軽に
お声かけください



知らないと損する自動車保険

保険の見直しポイント

1つでもチェックが入ると、保険料がお得になるチャンスです!

- 保険は1年契約で毎年継続している
- 家族でクルマを複数台所有している
- 保険は家族でバラバラに加入している
- 自分以外はこの車を運転しない
- 今の保険料が高いと感じている
- 正直、補償内容をあまり理解していない



© JAPAN-DA

さらに、弊社スタッフが補償の重複の見直しも実施し、ムダ・モレのない最適な補償をご提案します

ペット保険もありますよ~

あいおいニッセイ同和損保
MS&AD INSURANCE GROUP

飼い主とペットに寄り添う保険

ペット保険

令和5年1月以降保険期間用



まだ誰も知らない安心を、ともに。

パンフレット兼重要事項説明書

ペット保険 フリスビー de きゅん

初めて逢ったときの「きゅん」とした気持ち。
そんなペットと過ごす「きゅん」としたまいにちを
守りたいという思いから誕生した保険です。



ペットの保険のご相談も
当店にお任せください。

ご加入後も安心

生損保8社の中から複数の保険会社にも加入していても、万が一の時はすべて当社にお任せください。



募集代理店(株)カーファクトリーエム
〒731-5115 広島市佐伯区八幡東4-2-40(マツハ車検内)
TEL 082-928-5011 fax 082-928-3400

7月決算セール開催

おかげさまで当社は32周年を迎えます。

令和5年7月に新車・中古車のご成約・マイカーリースのご契約の方に
特典！ガソリンチケット2万円分プレゼント！この機会にご検討ください。

新車の納期にすごく時間がかかっています
お手元に早く届く、当店在庫車のご検討を！

良質下取り車と試乗車を

特価で放出！

平成20年10月
ハイエース
スーパーGL

狭い駐車スペースもスライドドアなら楽々開閉できます！

95万円

走行 59,000KM 車検6年1月
・パワーウィンド・キーレス・オートマ

走行 97,000KM 車検5年11月
エアコン・キーレス
5人乗り・ガソリン・オートマ
ロングボディで850/1000kg積載
きつと、え～仕事しますよ！

平成28年11月
ekワゴン
Eタイプ

38万円

優良下取り車



優良下取り車



優良下取り車

専用ナビSDカードがあればナビ機能も使えるようになります

走行 48,000KM 車検5年11月
オートエアコン・ETC・オートマチック

当店の試乗車

令和4年12月
スペーシアカスタム
ハイブリッドXS

走行 1,600KM 車検7年12月
9インチスズキコネクナビ、全方位モニター
軽量衝撃吸収ボディ（6つのエアバッグ）
スズキセーフティサポート、ハイビームアシストライト
アダプティブクルーズコントロール

52万円

平成28年11月
マツダ デミオ
13S



185万円



走行 1,500KM 車検7年12月
エアコン・キーレス
軽量衝撃吸収ボディ（6つのエアバッグ）
スズキセーフティサポート、ハイビームアシストライト

令和4年12月
スズキ アルト
HYBRID S

98万円

狭い駐車スペースもスライドドアなら楽々開閉できます！

平成29年11月
スペーシア
Gリミテッド

走行 53,000KM 車検6年11月
・パワーウィンド・キーフリー・左側電動スライドドア

73万円

当店の試乗車



優良下取り車
特別仕様車！



ローン金利を比べて下さい！
当社は新車1.9%中古車2.9%
決算特別金利取り扱い中です

新車も中古車もお任せください！ご要望があれば詳しくお知らせください。
どんな車でもきっとあなただけのお気に入りを私たちがみつけます。

マツダ車検

お乗り替えを検討中のあなた!
車検後1年以内お乗り替え特典

Car Factory

とりあえず
車検を更新

車検代金

最大5万円

キャッシュバック!!

車検後、乗り換えを検討いただいたら、
お得にキャッシュバックを受けて乗り換えできるものです!!

前回の車検整備代をキャッシュバックとは



基本工賃 + 追加整備代・部品代 (消費税含む)

※当社で車検を実施したお車対象 ※当店で買い替えの方に限ります。

次回車検までにお乗り替えが
車検整備代100%返金で

おトクに!!

100%
返金

これらをなんと!
返金します!!

車検

車検後
12ヶ月まで

車検後
12ヶ月以降は

((自社整備工場だからできるサービス!!
このお得な機会に、ぜひご利用ください!!))

株式会社カーファクトリーエム

ご用命は

☎ 0829-28-5011



ホームページ



グーグルマップ

スズキセニアカー取扱い始めました。

試乗車あります、お気軽にお問い合わせください。



セニアカーは、買い物や散歩など日常の移動手段としてご利用いただける「ハンドル形電動車いす」です。動くスピードは、最高で時速6kmと早足の速さと同様です。充電した電気を使い、モーターで動くため、音も静かで、まるで歩くように外出を楽しむことができます。セニアカーは、道路交通法では歩行者として扱われます。歩道を通り、歩道のない道路では右側を通行、道路の横断は横断歩道を利用するなど歩行者の交通ルールを守ってお使いください。

免許は
必要ありません。

セニアカーは
歩行者として
扱われます。

セニアカーは
非課税で消費税は
かかりません。

メーカー希望小売価格 ※2
395,000円
(セニアカーには、消費税がかかります。)



NEW プリリアントホワイトパール (YUH)

*プリリアントホワイトパール塗装車は他のボディカラーと価格が異なります。

メーカー希望小売価格 ※2
380,000円
(セニアカーには、消費税がかかります。)



パールイエロー (ZUY)



パールブルー (ZUV)



メタリックレッド (ZBZ)

手軽に操作できます・使い方

電源を入れます

鍵を差しこんで右にひねり、「入」または「O」(点灯)にすると、電源スイッチが入った状態になります。



発進と停止の操作について

ハンドル内側のアクセルレバーを押し下げればモーターが作動して動き出します。そして手を放せば、アクセルレバーが元の位置に戻り、自動でブレーキがかかります。セニアカーはアクセルレバー一本で、アクセルとブレーキの操作ができます。



(押し下げると動き出す)



(放すとブレーキがかかる)

最高速度の設定について

セニアカーのスピードは、アクセルレバーを下に押し下げる角度で調整します。一番下まで押し下げると設定ダイヤルの最高速度になります。最高速度はハンドルの中央部にあるダイヤルで調整します。時速1km~6kmの間で調整できます。



前進・後進の切り替え方について

進行方向の切替えレバーを使ってバックする事もできます。前に進む場合は切替えレバーを前に、後ろに進む場合は後ろに切替えレバーを切り替えます。

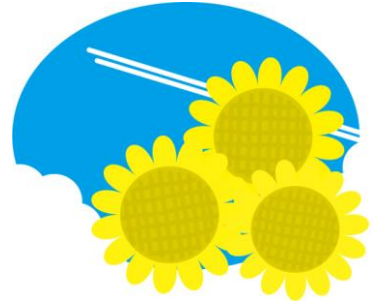
*後進時の最高速度は時速2kmです。



私たちはいつも安心と一緒にカーライフをサポートします。

毎度、格別のお引き立てを賜り厚くお礼申し上げます。
 安心してお客様にご利用頂けるよう努力して参ります。

台風季節になりますが、日本では台風を〇号という風に番号で呼んでいますよね。海外では国際名というリストがあって、順番に名前が付いています。アジア名というのも出来ていて、台風5号を調べてみると「コイヌ」??になる様です。
 by げんげん



| 7月 | | 水色の日付は当社定休日です | | | | |
|----|-----------|---------------|----|----|----|----|
| 日 | 月 | 火 | 水 | 木 | 金 | 土 |
| | | | | | | 1 |
| 2 | 3 | 4 | 5 | 6 | 7 | 8 |
| 9 | 10 | 11 | 12 | 13 | 14 | 15 |
| 16 | 海の日 17 | 18 | 19 | 20 | 21 | 22 |
| 23 | 24 | 25 | 26 | 27 | 28 | 29 |
| 30 | 31 | 7月末まで決算セール開催 | | | | |

| 8月 | | 水色の日付は当社定休日です | | | | |
|----|----|---------------|----|----|-----------|----|
| 日 | 月 | 火 | 水 | 木 | 金 | 土 |
| | | 1 | 2 | 3 | 4 | 5 |
| 6 | 7 | 8 | 9 | 10 | 山の日 11 | 12 |
| 13 | 14 | 15 | 16 | 17 | 18 | 19 |
| 20 | 21 | 22 | 23 | 24 | 25 | 26 |
| 27 | 28 | 29 | 30 | 31 | | |

レンタカー



10人乗ハイエース 取り扱いはじめました!!



詳しくはQRコード
よりWEBサイトへ

消臭には自信しかないです!!



強力オゾン消臭



¥2,200

(税込)

マイカーを快適空間にするアイテム ⇒ エアコンフィルター 他人が愛車に乗った時、臭いに敏感なものです



<車内のダスト>
 ダニ・カビ・ホコリ・タバコ
 髪の毛・体臭・ペット臭

<車外のダスト>
 花粉・ディーゼル粉・虫の死骸
 ホコリ・枯葉・黄砂

取替
5分

「部品代」 活性炭なし集塵タイプ ¥1,430~
 活性炭あり脱臭タイプ ¥3,960~

「交換工賃」 軽自動車 ¥550-
 乗用車 ¥880-

表示価格は税込 ※一部車種は作業時間が30分程かかる為、
 工賃に¥2200の設定がございます

