

あくさんぽ(^^)

まいど～Vol.56

マツハGOGOGO車検 五日市石内バイパス店
株式会社カーファクトリーエム
〒731-5115 広島市佐伯区八幡東4-2-40
tel 082-928-5011 fax 082-928-3400

新しいサウナみつけた編

毎月1回のロータスクラブの例会の帰り道、本通りをぷらっと散歩した。本通りの紙屋町側を歩くのは久しぶり。以前この辺にリサイクルショップがあったのでそこ目当てに歩いたがわからないまま目の前に大きな“ひとりとのう”の大きな垂れ幕が目がとまり店内へ。“sauna海kai”規模の小さい施設ですが夜の9時、お客さんは誰もいない貸し切り状態です。6人くらいは入れる温度設定が違うサウナが4部屋あり、順番に五右衛門風呂の水風呂と交互に入った。一時間ほど堪能した(ととのったので)帰路につく。あとで調べたんですが、ここの3階には貸切個室サウナが4部屋あるみたい。でも一人3500円は安くない。他人と一緒にでも大衆サウナの1480円で十分かな。休日に、町中に用事があったついでに立ち寄るにはいいかも。休みの日にサウナ目的で行くならオートロウリュのある楽々園の“ほの湯”の岩盤浴がオススメ。ダイナミックな音響とライトの演出は迫力ものです。もう半端なく、くそ熱いです。みんなが退室するなか、忍耐で終わるまでガマンする。イオンモール広島祇園の“スパ・シーレ祇園”にあるでっかいサウナ室と炭酸泉の露天風呂はいいですよ。毎日夜に入浴、朝は半身浴、休みの日は、たまに昼間にサウナ。最高の贅沢かも。

話題は変わりますが、当社にインドネシアから2名の新人スタッフが仲間入りしました。工場で整備の研修をしていますので、よろしくお願ひします。先日親睦を深めようと社員数人で“廿日市サンチェリー”に行って“バドミントン”をして楽しい会話と笑い声の中、汗をかきました。たっぷり2時間体を動かす。日頃の運動不足がはっきりわかりますね、ここぞと思っても足が出ない。新人君は25歳と19歳。若いので動きがいいね。悔しいがおなじような俊敏な動作にならない。翌日の筋肉痛も心地いいです。月一ペースで練習と鍛錬と修行と親睦のため、精進してまいります。byあくたがわ





個人的な近況報告

お花見のシーズンとなり、気持ちまで華やいでまいります。私も散歩がますますはかどりそうです(0)

さて3月の休日に、さくらサーカスへ行ってまいりました。子供たちが学校・保育園から毎日のようにチラシ?割引券?を持って帰ってきてアピールが激しかったです。写真のようにいかにもエンターテイメントって感じの雰囲気
が素敵でした。子供ちゃんたちも大喜びで、うさぎすぎてちょっと恥ずかしかったです(笑)



3月はもう一つイベントが。我が家のむすめちゃん2も無事に100日を迎え、先日お食い初めと、お宮参りと記念写真を撮りに行ってまいりました。子供たちが学校へ行っている間に行こうと計画していたのですが娘ちゃん1がインフルエンザとか色々あり、祖父母に代打で一緒に行ってもらいました(笑)



プロフィール... 諸永 和雄(モロナガ カズオ) 車・保険・住宅ローンも担当
昭和55年11月7日生まれ 43歳 家族:妻と娘9才と息子5才と娘0才
今の趣味:カーブ・保険の研究・ゴルフ?・妻の研究(耳だけ掃除好きです)
娘ちゃん1の観察(お刺身とポテトが大好きです)
息子くん観察(最近ではウルトラマンが好きです)
娘ちゃん2の観察(泣いている最中にチラッと周りを確認します)



満足の声・喜びの声紹介

お客様からの太鼓判



是非とも「お客様のお声」をお聞かせください、どうぞよろしくお願致します。

1. 保険の相談をしようと思ったきっかけはなんでしたか?

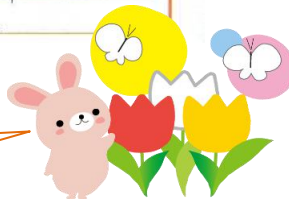
東洋に来た時ネットに記入してあるお言葉、これを相談するのを
知り、また、お話を退職の時期だったので何かお話を(会社
高頻にお話を)と聞いていたお話を聞いてました。

2. ほけファクで契約頂いた決め手は何でしたか?

一つの保険会社だけでなく、ニーズに合った会社を紹介して頂いた
ので「これでいい」と思いました。満足しています。



保険会社を組み合わせることで最適な保険を設計します(^^)



知らないと損する自動車保険

保険の見直しポイント

1つでもチェックが入ると、保険料がお得になるチャンスです!

- 保険は1年契約で毎年継続している
- 家族でクルマを複数台所有している
- 保険は家族でバラバラに加入している
- 自分以外はこの車を運転しない
- 今の保険料が高いと感じている
- 正直、補償内容をあまり理解していない



© JAPAN-DA

さらに、弊社スタッフが補償の重複の見直しも実施し、ムダ・モレのない最適な補償をご提案します

地震による火災を100%補償!

今回はいま需要が高まっている地震保険のご紹介です。みなさま地震保険ご存じでしょうか。意外にも地震保険に加入されていない方も多いのだそうです。地震保険は火災保険金額の半分までしかかけることが出来ないのですが、今回ご紹介の特約を付帯することで一部(地震による火災に関しては)100%補償できる地震保険になります。気になる方はいつでもご相談ください(0)

この特約と地震保険をセットしてご契約いただくことにより地震による火災をご契約金額の100%補償!

(注1) 地震による補償等は対象となりません。地震等による火災のみ対象となります。

< 保険金をお支払いする場合 >

地震もしくは噴火またはこれらによる津波が原因の火災で、保険の対象が損害を受け、その損害の状況が次のいずれかに該当し、それによって臨時に費用が生じる場合

- 保険の対象が建物である場合には、その建物が半焼以上となったとき
- 保険の対象が家財である場合には、その家財を取替する建物が半焼以上またはその家財が全焼となったとき

< お支払いする保険金 >

ご契約金額×50%

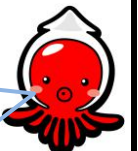
■ 具体例 ご契約金額2,000万円の場合

地震保険をご契約の場合 ご契約金額の (上限50%でご加入の例)	50% (1,000万円) (地震保険によるお支払い)	5% (100万円) (注2) 全焼のとき、ご契約金額の 55% (1,100万円) をお支払いします。	(注2) この特約をセットしない場合の地震火災費用保険金の割合
この特約をセットすると	50% (1,000万円) (地震保険によるお支払い)	50% (1,000万円) (地震火災費用保険金)	全焼のとき、ご契約金額の 100% (2,000万円) をお支払いします。

※1 この特約は、1981年6月に隣に建築された建物と家財を同時にご契約され、かつ、建物・家財両方に地震保険をご契約されている場合にセットできます。
※2 この特約の保険料は地震保険料に別添の別添となります。
※3 この特約は、ホームプロテクト総合保険にセットいただける特約です。この特約単独でのご契約はできません。
● このチラシは保険商品の概要をご案内したものです。詳細につきましては、パンフレット等をご覧いただくか、取扱代理店・業者または弊社にお問い合わせください。また、ご契約に際しては、保険内容についての重要な情報を記載した重要事項説明書(契約概要)「注意喚起情報」等を、事前に必ずご覧ください。
● 弊社の損害保険営業人は、保険契約開始の代理権を有しています。

ご加入後も安心

生損保8社の中から複数の保険会社へ加入していても、万が一の時はずべて当社にお任せください。



募集代理店(株)カーファクトリーエム
〒731-5115 広島市佐伯区八幡東4-2-40(マツハ車検内)
TEL 082-928-5011 fax 082-928-3400

マイカーのGW連休前

ロングドライブチェック

バッテリー・タイヤの再点検を

楽しいお出かけが渋滞に阻まれ、やっとの思いでサービスエリアに到着。みんなお疲れモードから一息ついて、「さあ出発！」とエンジンをかけようとする。 「エンジンがかからない?!」 さっきまで動いていたのに何故？



使用年数が長くなっていたり車を停めたまま車内で過ごす事が多いと注意が必要です。 アイドリングストップ バッテリーは保証期間が1年半から2年です。

新しいタイヤがパンクする時はクギなどが刺さるなど予防出来ませんが、劣化や摩耗によるパンクは日々の点検で未然に防げます。 高速道路でのパンクは命に関わるため、しっかり点検しましょう。



案外気付かないワイパーの劣化



シリコンタイプ	フロント 2本セット	フロント・リヤ 3本セット
軽自動車	¥3,300	¥4,400
乗用車	¥3,520	¥4,620



フロントガラス撥水コート(1,100円)サービス

シリコンだと通常タイプの2倍長持ち

※車種によっては取付できない場合がございます。

エアコンONでもフロントガラスの曇りが取れない時



エアコンガスクリーニングがオススメ。 クリーニングすると曇りが取れるだけでなく、
○エアコンの効きが良くなります。
○ガス漏れや故障を予防します。

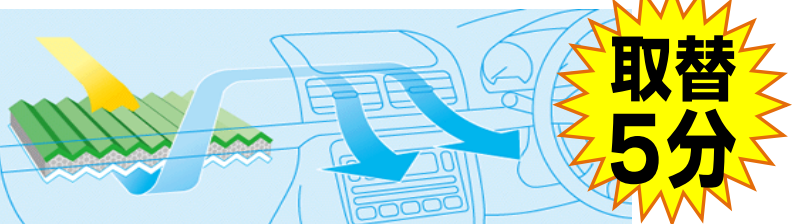
1台分の施工費用 ¥7,480- (税込)

施工 30分

マイカーを快適空間にするアイテム ⇒ エアコンフィルター 他人が愛車に乗った時、臭いに敏感なものです



子供が居るとすごく汚れるのね・・・



取替 5分

〈車外のダスト〉

花粉・ディーゼル粉・虫の死骸
ホコリ・枯葉・黄砂

〈車内のダスト〉

ダニ・カビ・ホコリ・タバコ
髪の毛・体臭・ペット臭

活性炭なし集塵タイプ ¥1,430~
活性炭あり脱臭タイプ ¥3,960~

「部品代」+「交換工賃」

軽自動車 ¥550-
乗用車 ¥880- (税込)

表示価格は税込※一部車種は作業時間が30分程かかる為、工賃に¥2200の設定がございます

スズキセニアカー取扱い始めました。

試乗車あります、お気軽にお問い合わせください。



セニアカーは、買い物や散歩など日常の移動手段としてご利用いただける「ハンドル形電動車いす」です。動くスピードは、最高で時速6kmと早足の速さと同様です。充電した電気を使い、モーターで動くため、音も静かで、まるで歩くように外出を楽しむことができます。セニアカーは、道路交通法では歩行者として扱われます。歩道を通り、歩道のない道路では右側を通行、道路の横断は横断歩道を利用するなど歩行者の交通ルールを守ってお使いください。

免許は
必要ありません。

セニアカーは
歩行者として
扱われます。

セニアカーは
非課税で消費税は
かかりません。

メーカー希望小売価格 ※2
395,000円

(セニアカーには、消費税がかかります。)



NEW プリリアントホワイトパール (YUH)

*プリリアントホワイトパール塗装車は他のボディカラーと価格が異なります。

メーカー希望小売価格 ※2
380,000円

(セニアカーには、消費税がかかります。)



パールイエロー (ZUY)



パールブルー (ZUV)



メタリックレッド (ZBZ)

手軽に操作できます・使い方

電源を入れます

鍵を差しこんで右にひねり、「入」または「○」(点灯)にすると、電源スイッチが入った状態になります。



発進と停止の操作について

ハンドル内側のアクセルレバーを押し下げればモーターが作動して動き出します。そして手を放せば、アクセルレバーが元の位置に戻り、自動でブレーキがかかります。セニアカーはアクセルレバー一本で、アクセルとブレーキの操作ができます。



(押し下げると動き出す)



(放すとブレーキがかかる)

最高速度の設定について

セニアカーのスピードは、アクセルレバーを下に押し下げる角度で調整します。一番下まで押し下げると設定ダイヤルの最高速度になります。最高速度はハンドルの中央部にあるダイヤルで調整します。時速1km~6kmの間で調整できます。



前進・後進の切り替え方について

進行方向の切替えレバーを使ってバックする事もできます。前に進む場合は切替えレバーを前に、後ろに進む場合は後ろに切替えレバーを切り替えます。

*後進時の最高速度は時速2kmです。



日常記事

こちらのコーナーでは整備士の日常も、少しお知らせしてみようと始めてみました。



石田工場長



門脇主任



水上



角谷



柴崎



木村

サービス

こんにちは、サービスの柴崎です。

整備士の日常 第二弾は私が務めさせていただきます。

宜しくお願いいたします。🐼

私は以前、バイク屋に勤務しておまして、実は車よりもバイクを修理する方が得意だったりします♪
カーファクトリーエム(マッハ車検)では、検査業務(車検)を担当しています。
車検をしていると、見慣れないスイッチ(ボタン)をよく見かけます。



そこで、お客様もほとんど押すことのないボタンについて調べてみたので、今後参考にしてください。



はい、まずはこのスイッチ！これはVSC OFFスイッチ(VSC=ビークルスタビリティコントロール)といいます。VSCとは、滑りやすい路面で旋回する時に横滑りを抑え、車両の姿勢を維持してくれる装置です。またTRC(トラクションコントロール)といって滑りやすい路面での発進時や加速時にタイヤの空転を抑え、駆動力確保に貢献してくれる装置もついてます。
なぜこんな大切な装置をOFFにするのかといいますと…
ぬかるみや、雪道などから脱出する時にTRCが作動して、アクセルを踏み込んでもエンジンの力が上がらず、脱出が困難な場合があります。そんな時にこのスイッチをおすと脱出しやすくなるそうです。



はい、次はこのスイッチ！
これは、アイドリングストップシステムのOFFスイッチです。
夏場に信号待ちなどで止まった時に、エアコンの風が弱くなる時ないですか？
そんな時は、このスイッチを押して、アイドリングストップをさせないことで、エアコンを快適に使うことができます。
また、バッテリーの寿命も長くなるという噂も…。



お次はこのスイッチ！
このスイッチはフロントワイパーデアイサーというスイッチだそうです。
私も正式名称は初めて知りました。(; ◡ ◡)
このスイッチを押すと、フロントガラスの熱線部分が暖められて、ワイパーの凍結を防いだり、凍結したのを溶かしてくれるそうです。



最後はこれ！
このスイッチは知ってる方の方が多いと思うのですが、このスイッチは、エアコンのスイッチです。
これを押すことで、夏場の暑い時でも、冷たい風が出てきます。
じゃあ暖房の時は？
暖房の時は押す必要はないみたいですが、除湿効果で窓が曇りにくくなるそうなので、このスイッチは基本的に年中入れておくのが上手な使い方みたいです♪

その他にも、たくさんあると思いますが、今回のここまでです。
スイッチの事や操作方法で分からないことがあれば、お気軽に聞いてください♪

私たちはいつも安心と一緒にカーライフをサポートします。

毎度、格別のお引き立てを賜り厚くお礼申し上げます。
 安心してお客様にご利用いただけるよう努力して参ります。

こんにちは🌈マーケティング担当の増野(ましの)です👋😊

まもなく4月に入りますね！今年は雨の日が多いせいか、桜の開花が遅い印象です🐻

花粉と寒さが落ちて桜が咲いたらお花見🌸いつお花見できるか待ち遠しいですね！

4月までは通常の定休日ですが、5月はGWがあるため不規則なお休みとなりますのでご注意ください。



2024年4月

○は定休日です

木曜日は10時からの営業です

日	月	火	水	木	金	土
	1	2	3	4	5	6
7	8	9	10	11	12	13
14	15	16	17	18	19	20
21	22	23	24	25	26	27
28	29	30				

2024年5月

○は定休日です

木曜日は10時からの営業です

日	月	火	水	木	金	土
			1	2	3	4
5	6	7	8	9	10	11
12	13	14	15	16	17	18
19	20	21	22	23	24	25
26	27	28	29	30	31	



GOOGLEMAP
口コミ
大募集中!!!



- ①QRコードを読み取る
- ②★の評価を入れる
- ③口コミを投稿



今年の1月より、リニューアル!!!
 以前の口コミプレゼントはオイル交換サービスでしたが、選べるプレゼントに変更し好評いただいております👏大人気のラーメンセットや入浴剤・ハンドクリームなどをご準備🔴定期的にプレゼントを変更しておりますので気になる商品はお早めにゲットして下さいね!!!

GWや長期連休におすすめ☆ レンタカーのハイエースワゴン 取り扱いしてます!!

10人乗りでカーナビ・ETC・ドラレコ・後席モニター付き！増野も運転してみましたがお回りもきくのですごく運転しやすいです^^
 ご家族・お友達で旅行・観光にとってもオススメです☆
 7人乗りのヴェルファイアもあります！

料金等、詳しい内容はQRコードから☆

