

あくさんぽ(^ ^)



まいど～Vol.67

マツハGOGOGO車検 五日市石内バイパス店

株式会社カーファクトリーエム

〒731-5115 広島市佐伯区八幡東4-2-40

tel 082-928-5011 fax 082-928-3400

年末キャンプこたつ編

12月の年末の仕事を終え、翌日はうちの会長所有の古民家に寝袋持参で訪問。

手作りサウナはたいしたもんです。定員3人の小さな室内は薪ストーブの熱でやや低めの温度だが、じんわり発汗してくる。サウナ後のビールは極上のご褒美でした。うま～！

次の日は、自宅に帰らずにそのままキャンプ場に向かう。吉田のゆめタウンで食材と近くのホームセンターで薪を調達する。冬場はいつも行くキャンプ場は閉鎖されるんで、今日は高宮にある”フィッシングレイクたかみや”が目的地。電源も別途500円で借りれるが、やめた。今回の楽しみは”キャンプでこたつ”。熱源を何にするか考えたが、豆炭こたつもけっこういい値段するので今回購入はパス。持っている金属製の湯たんぽとキャンプ用テーブルにシュラフを2枚連結して布団代わりに使うことにした。いつものようにテントを設営したら、簡単に昼飯をすませ”たかみや湯の森”でゆっくり2時間温泉とサウナ三昧。年末休みに入り、昼間なのにサウナが満員、誰か出るのを見計らって代わりに中に入る。ちょっと大変だった。テントにもどりハイボール缶を飲みながら焚火の準備、まだ明るいけど気温は10度以下、焚火台の周りに反射板を置いて焚火で温まりながら会長にもらった昨日残った肉を焼く。あたりが暗くなってきてきたので、焚火はテントの中から見ただけにして寝床とこたつの準備をする。湯たんぽの水をいっぱいにしてコンロにかける。沸騰した湯たんぽをこたつに入れ、温まるのを待つが、いっこうに暖かにならない。湯たんぽじゃこたつを温めるには荷が重すぎるみたい。湯たんぽに足をのけて暖をとる。暖かくはならないが冷たくはない、微妙なこたつの存在。やっぱみかん買うのを忘れたのが残念。こたつとみかんはセットじゃもんね。

タブレットにダウンロードしてきたドラマや映画を見てゆっくり過ごす。さらに気温も下がったのでテントはすべて閉めて、カセットガスヒーターと一酸化炭素チェッカーを用意。

こたつで食べる晩御飯はすき焼きにする。うまい！焼酎の湯割りがとまらない、こっちもうまい。ひとつハブニングが。天気予報にない雨が続く。今回のテントは前室が広い分、屋根が比較的たいらで防水がもう効かない。内側に水滴がぼたぼた落ちてくる。頻繁にタオルで拭き取らないといけない。45ℓのゴミ袋をいつもなら1枚持ってくるのに今回ラッキーなことに束で持ってきていた。そのゴミ袋を4枚ナイフで裂いてシート状にして洗濯ばさみで屋根に取り付けた。自分で天才じゃと思った。明日は防水スプレーを買いに行こう。明日もこのままもう1泊、買い物後はまた温泉でゆっくりする。テントに帰ると、バッテリーは切れたのでラジオ聞きながら今日は読書。こたつの湯たんぽは必須。米炊いてレトルトの親子丼にゆで卵作って晩御飯にする。昨日の残り肉にウインナーもあったはず。ずっとだらだら食べて、飲んで過ごした。できることならもう一晩いてもいいかもと思ったが、昨年の年末キャンプは年越しで行って奥さんの機嫌をそこねたので、年越しは自宅で迎えることにし、帰路につく。2泊できるとゆっくりできた。次の連泊はいつ行けるかな。豆炭のこたつ真剣に考えよう。

byあくたがわ





個人的な近況報告

寒さが一段とつってまいりましたが、体調を崩されたりしていませんか？といっても1月は雪も降りましたが、中旬は1月にしてはずいぶん暖かい日もありましたね。我が家では年末から年始にかけて5人全員ですよ！胃腸炎？嘔吐やら発熱やら大変でした。そして子供たちの冬休みの最終日、息子君がお年玉で何か購入したかったらしく、楽々園のイオンタウンへ。よくわかりませんが、ポケモンのカードを買ったみたいです(笑)



帰ろうと思ったら「オレははま寿司に行きたい」とのことで、二人ではま寿司でランチです。午前を息子さんと過ごしたので、今度は娘ちゃん二人もです。午後は子供3人連れてアウトレットです。いつものパターンか(笑)トランポリン⇒ゲームセンター⇒キッズスペース⇒ジュース飲んで⇒帰宅。さすがに3人となると結構きつかったですね。やっぱりトランポリンとかキッズスペースとか檻の中が最高ですね(▽▽)

プロフィール・・・諸永 和雄(モロナガ カズオ) 自動車・損害保険・生命保険も担当
昭和55年11月7日生まれ 45歳 家族:妻と娘10才と息子7才と娘2才
今の趣味:朝走ってます・ゴルフ?・妻の観察(激辛ラーメンを褒めに食べます)
娘ちゃん1の観察(女性アイドルと旅行が好きです)
息子くん観察(最近はダンスとスイミングで体を鍛えています)
娘ちゃん2の観察(生まれてからずっと食欲が止まりません!)



満足の声・喜びの声紹介

お客様からの太鼓判



是非とも「お客様のお声」をお聞かせください。
どうぞよろしくお願い致します。

1. 保険の相談をしようと思ったきっかけは何でしたか？

車險を受けたい時期に
来ているビデオを見て気がついた。

2. ほけファクで契約頂いた決め手は何でしたか？

日ごろ車でお世話をもらって感じが良かったから、ビデオを見て得た新機と思っただけ。

基本は車屋さんですが、保険でも
お得な情報をたくさんお伝えしたい
と思っております(^^)



知らないと損する自動車保険

保険の見直しポイント

1つでもチェックが入ると、保険料がお得になるチャンスです！

- ☐ 保険は1年契約で毎年継続している
- ☐ 家族でクルマを複数台所有している
- ☐ 保険は家族でバラバラに加入している
- ☐ 自分以外はこの車を運転しない
- ☐ 今の保険料が高いと感じている
- ☐ 正直、補償内容をあまり理解していない



さらに、弊社スタッフが補償の重複の見直しも実施し、ムダ・モレのない最適な補償をご提案します

売れてます！車両全損時復旧費用特約

お車が全損になった際、
買い替える場合でも修理する場合でも
お役立ていただけます！

車両全損時復旧費用特約のお支払例 車両保険金額:75万円

車両保険のみのご契約の場合

お支払いする保険金: **75万円**

同レベルの車が見つからない。
新車に買い換えると手出しが多くなる

**保険金だけでは
足りない**



97.5万円も違う

車両全損時復旧費用特約を セットしたご契約の場合

お支払いする保険金: **172.5万円**

- ①車両保険金:75万円×2倍
+
- ②再取得時諸費用保険金:22.5万円

お車を買い替えた場合は、再取得時諸費用保険金をプラスしてお支払いします。



ご加入後も安心

生損保6社の中から複数の保険会社に参加していても、万が一の時はすべて当社にお任せください。



募集代理店(株)カーファクトリーエム
〒731-5115 広島市佐伯区八幡東4-2-40(マツハ車検内)
TEL 082-928-5011 fax 082-928-3400

当店は「クルマ買取・販売」の全国チェーン
愛車広場カーリンクの加盟店です！

Car Factory

無料査定

お売り下さい！

えっ!?車検を通した直後なのにクルマの買取!?



実は車検を通した直後のクルマは、車検の残期間があるため
価値が高く、結構高く売れちゃうんです。だから！
もし「車検は通したけど、やっぱりクルマ乗り換えたいな～」
なんてお考えでしたら、是非このチャンスに！

今なら思いっきり高く売れちゃいます!!

マイカー車検
マイカー相談館

(株)カーファクトリーエム



082-928-5011

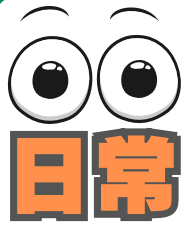
広島市佐伯区八幡東4丁目2-40

営業時間 9:00~19:00(作業受付は18:30まで)

※木曜日は10:00開店です

定休日：毎週月曜日・火曜日・年末年始・GW・お盆





日常記事



石田工場長



門脇主任



水上



角谷



柴崎



木村



アマド



エカ

普段なかなか見られない
整備士の日常を
少しご紹介させていただきます。

サービス

こんにちは、サービスフロントの炭川です。

入社して1年、遂に日常記事を書く番が回ってきてしまいました😓

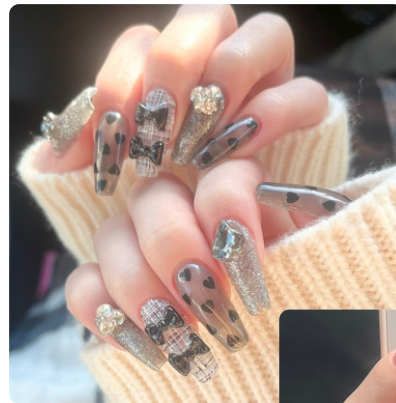
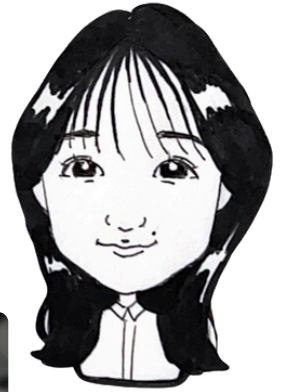
私の趣味はジェルネイルや、愛犬と一緒に過ごすことです🐶💅

ネイルは毎月1回は必ず変えていて、たまにお客様に

「爪かわいいですね」と声をかけていただくこともあり

その一言がすごく嬉しかったりします😊🎵

最近は時間が無くてシンプルなデザインしか
しませんが、たまにはパーツをいっぱいつけた
ネイルもしたいな～と思ったり...😓💕



そしてもう一つの楽しみは、ラーメンです🍜

ラーメンがとにかく大好きで、特に味が
しっかりしていて少しとろみのあるスープが

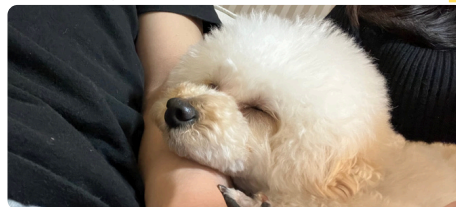
大好物です。ここ最近のお気に入りのお店は、西区田方にある

「尾道ラーメンなかむら」です。背脂多めのスープがとにかく

美味しくて、お米との相性が抜群なんです🍚さらに自家製の

唐揚げもとっても美味しくて、ついつい食べすぎてしまいます😂笑

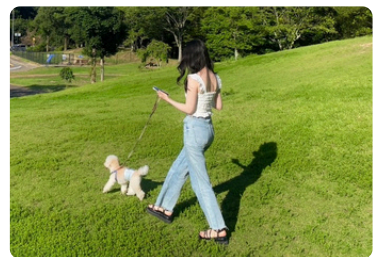
ラーメンが好きな方は是非行ってみてほしいお店です😊🍜！



休日は愛犬と一緒にのんびり過ごすことが多いですが、最近は
気温が涼しくなってきたので一緒にお出かけすることが増え
ました🐶🎵ペットカートを購入したので一緒にニトリ

へ行ったりカインズへいたりします👏

ペットと一緒にいけるご飯屋さんや、施設なんか
があれば是非教えてください🙌



車検代行料金改定のお知らせ

早期予約で代行料金が最大3,300円お得に!

平素より当店をご利用いただき、誠にありがとうございます。

これまで当店では、車検代行料金を無料(0円)にてご提供してまいりましたが、2026年5月1日以降に実施する車検より、車検代行料金を5,500円(税込)とさせていただくことになりました。広島県内の他店舗では、既に1年以上前から代行料を設定しておりますが、当店では1年以上にわたり無料に対応してまいりました。しかし今回、当店が加盟しておりますマッハ車検加盟店としての本部指導のもと、サービス品質と価格の一貫性を保つために他店舗と同じ対応を取らせていただく事となりました。これまで無料でご提供していたサービスの有料化となり、お客様にはご負担をおかけすることとなり誠に心苦しい限りではございますが、今後も安心・安全で分かりやすい車検サービスをご提供し続けるための判断となります。

また、これまで早期予約割引は550円としておりましたが、今回の代行料金改定にあわせて、早期予約割引の内容も見直し・変更いたしました。より早くご予約いただいた方ほどお得になる内容へ変更しております。
※従来の割引と併用できるものもございます

※例：12月が車検満期のお車の場合

ご予約時期 (いつでも可能)	6月末まで	7月末まで	8月末まで	9月末まで	10月末まで	11月末まで	当月予約
割引料金	3,300円	2,750円	2,200円	1,650円	1,100円	550円	割引なし

現在、車検は満了日の2ヶ月前から受けていただくことが可能です。
(※次回の車検満了日は変わりません。)

ご予約は、お気軽に 店頭・電話・LINEにてどうぞ！



車検基本料金のご案内

いつも当店をご利用いただき、誠にありがとうございます。
代行料金の改定に伴い、車検基本料金および
ご利用いただける割引制度について、改めてご案内いたします。

■ 車検基本料金

- 車検基本料(検査費用) **14,300円(税込)**
- OBD検査対象車両 **3,300円(税込)** ※対象かどうかは「自動車検査証記録事項」に記載されています
- 輸入車 **11,000円(税込)** ※車検基本料に追加となります
- 代行料 **5,500円(税込)** ※2026年（令和8年）5月1日以降の車検より実施

■ 各種割引制度

- 会員割引 **-3,300円** マッハロータスクレジットカード／学生証ご持参／60歳以上の方
- だんだん割引(2回目) **-1,650円**(ステッカー貼付で **-4,400円**)
- だんだん割引(3回目) **-3,300円**(ステッカー貼付で **-5,500円**)
- ペア割引 **-550円** ※2台同時予約(同日車検でなくてもOK)
- 早期割引 **-550円** ※2026年(令和8年)5月1日以降の車検実施分より **最大-3,300円**

■ 割引・サービスについてのご注意

- 車検ご利用時に、過去の車検入庫回数を確認し割引額を決定いたします
- 5年以上前にご利用のあった車両は、回数にカウントされません
- 未入庫の車両は、車検入庫をもって回数をカウントいたします
- ステッカーを貼付されたお車は、エンジンオイル交換時に会員割引サービスがございます
- 割引サービスは組み合わせに条件がございます
- 本サービスは予告なく終了する場合がございます

割引についてご不明な点等ございましたらお気軽にお電話・LINEにてお問い合わせください

ちよつと(^_^)ニユース

ちよつとココは読んで下さ〜い!!

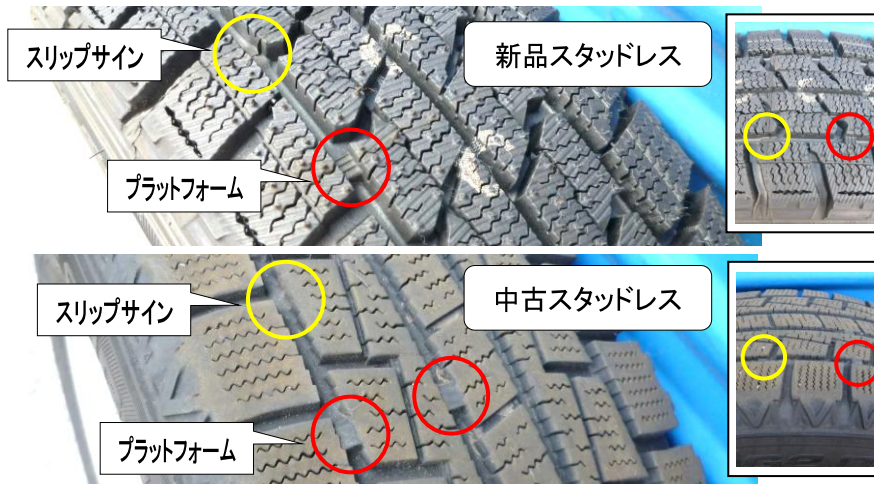
スタッドレスタイヤが古くなっても、気にせずそのままにしている方。
溝があるから、履き替えなくても大丈夫と思いがち...

いざという時に役に立たない可能性があります。

- ① 緩い坂が登れない
- ② 曲がらない
- ③ 止まらない

↓
クルマをぶつけたり、事故を起こした場合タイヤ代どころではありませんので、早めに新しいタイヤへ交換をしましょう

年数だけではなくスタッドレスタイヤはプラットフォーム（性能発揮の限度サイン）が出ると本来の性能が損なわれてきますので注意が必要です。



メーカーによっては **4年まで** を目安に性能維持を案内しています。

お気軽にお見積りお問い合わせください。

夏タイヤも次のサインには注意

- ① スリップサイン
- ② ひび割れ
- ③ 偏磨耗
- ④ 横側のコブ



いよいよ気温が下がってきましたのでバッテリー注意季節到来です

JAFの出動理由、第一位は「バッテリー上がり」

誰しも突然エンジンが掛からない状況になると慌てるものです（汗）
しかし、安心してください。自動車の任意保険を契約しているとロードサービスが付帯されていることが多いので、ロードサービスへ連絡すればバッテリー上がりは無料で対応してもらえます。

（契約内容はご確認ください）

保険の証券に電話番号が記載されていると思いますので、もしもの時に役立つ情報を把握しておかれると良いでしょう。

バッテリーの診断結果で注意が出たり、3年以上使用したら交換しましょう。



私たちはいつも安心と一緒にカーライフをサポートします /

車と共に歩む、幸せな日々へ

02
2026
February

こんにちは、サービスフロントの炭川（すみかわ）です👋
寒いが続いていますが、皆さま体調など崩されていませんか。
この時期は、バッテリーやタイヤをはじめ、お車全体に負担がかかりやすい季節です。
「最近エンジンのかかりが悪いかも」「音が気になる」など、普段と違う点はありませんか？
小さな違和感でも、早めに確認しておくことで安心してお乗りいただけます。
点検やご相談だけでも大歓迎ですので、ぜひお気軽にご来店ください🚗💡



2026年02月

〇は定休日です
木曜日は10時からの営業です

日	月	火	水	木	金	土
1 水上誕生日🎂	2	3 節分	4	5	6	7
8	9	10	11 建国記念の日	12	13	14 Happy Valentine's Day タダン誕生日🎂
15	16	17	18	19	20	21
22	23 天皇誕生日	24	25	26	27	28

2026年03月

〇は定休日です
木曜日は10時からの営業です

日	月	火	水	木	金	土
1	2	3	4	5	6 元原誕生日🎂	7
8	9	10	11	12	13	14
15	16	17	18	19	20 春分の日	21 炭川誕生日🎂
22	23	24	25	26	27	28
29 芥川誕生日🎂	30	31				



【重要】車検代行料金改定のご案内

平素より当店をご利用いただき、誠にありがとうございます。
これまで無料(0円)でご提供しておりました車検代行料金につきまして、
2026年5月1日以降に実施する車検より、5,500円(税込)を頂戴することとなりました。
本改定は、当社が加盟しておりますマッハ車検加盟店としての本部指導のもと、
サービス品質と価格の一貫性を保つため、他加盟店と同様の対応を取らせていただくものです。
これまで無料で対応してまいりましたため、ご負担をおかけする形となり誠に心苦しい限りではございますが、
今後も安心・安全で分かりやすい車検サービスをご提供し続けるための判断となります。

詳しい内容につきましては、同封のご案内をご覧ください。

駆け込み車検で予約が取りにくくなる事が予想されます。
車検のご予約をされる際は
お早めをお願いいたします。



今すぐチェック！中古車在庫情報



平成30年式
スズキ・アルト



令和2年式
マツダ・フレアワゴン



平成30年式
スズキ・スペシアカスタム



令和4年式
スズキ・ワゴンR

気になる車はお電話にて
お気軽にお問い合わせ下さい！
車内を見たり試乗もできます！
車の詳細情報はQRコードから！



LINE登録のお願い

当店では、すべてのお客様に
LINE公式アカウントへのご登録を
お願いしております🙏
点検や車検のご案内はもちろん、
お得なキャンペーン情報や、
最新の中古車入荷情報なども
いち早くLINEで配信しています💡
ご登録がまだの方は、ぜひこの機会に
ご登録をお願いいたします🙏👤

ATTENTION
PLEASE!

登録はこちら

