



個人的な近況報告

一段と暖かさも増し、日中は汗ばむほどの陽気となっています。今年も短い春から一気に夏が来るのでしょうか。

4月の春休み最終日が私の定休日と重なりまして、久しぶりに長女ちゃんと二人で安佐動物公園へ行ってきました。子供が増えるにつれ、なかなか二人でお出かけする機会も減ってきて、懐かしい気分でした。ということでお昼は長女ちゃんの大好きマクドナルドへ立ち寄ってから向かいました。なにやらゾウさんに子供が生まれたらしく、日本で出産は初めてとかなんとか？小さくてかわいらしいのがいましたよ～！で、帰宅すると長男くんが俺も行きかけた～



明日はヌマジ交通ミュージアムへ連れて行けと、翌日は学校初日ですぐに帰ってきましたので再び長女ちゃんと長男くんと三人でヌマジへ。このおもしろ自転車30分100円です。途中館内でも遊びましたが子供たちは自転車をトータル3回やってみました。子供は元気ですね(笑)



プロフィール・・・諸永 和雄(モナガ カズオ) 自動車・損害保険・生命保険も担当
 昭和55年11月7日生まれ 45歳 家族:妻と娘11才と息子7才と娘2才
 今の趣味:朝走ってます・ゴルフ?・妻の観察(激辛ラーメンを愛に食べます)
 娘ちゃん1の観察(女性アイドルと旅行、最近はやクルも好きです)
 息子くん観察(最近はやミングに加えてサッカーも始めました)
 娘ちゃん2の観察(食欲がやばい!カーテンに隠れておやつ食べます)



満足の声・喜びの声紹介

お客様からの太鼓判



是非とも「お客様のお声」をお聞かせください。どうぞよろしくお願い致します。

1. 保険の相談をしようと思ったきっかけは何でしたか?

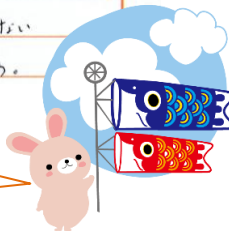
保険料が高かったのが、見直しをしたから。

2. ほけファクで契約頂いた決め手は何でしたか?

個人相談で分かり易かったこと、懇話のよい保険があることを教えて頂き、信頼できたため。



内容が分からない、保険料が高いなど、気になることがございましたらいつでもご相談ください(^^)



知らないで損する自動車保険

保険の見直しポイント

1つでもチェックが入ると、保険料がお得になるチャンスです!

- 保険は1年契約で毎年継続している
- 家族でクルマを複数台所有している
- 保険は家族でバラバラに加入している
- 自分以外はこの車を運転しない
- 今の保険料が高いと感じている
- 正直、補償内容をあまり理解していない



さらに、弊社スタッフが補償の重複の見直しも実施し、ムダ・モレのない最適な補償をご提案します

お客様の声から商品化! 地噴津一時金

事前に地震リスクに備えることが大切です!

特約	地震・噴火・津波危険車両全損時一時金特約	地震・噴火・津波危険車両全損時一時金特約 + 地震・噴火・津波危険車両全損時一時金の拡張特約 ^{※3}		
保険金額	50万円 ^{※4}	100万円	200万円	300万円
特約保険料 ^{※5}	5,000円	10,000円	20,000円	30,000円

※3 保険期間が1年超のご契約にはセットできません。また、車両保険の保険金額を超える保険金額は選択できません。
 ※4 車両保険の保険金額が50万円に満たない場合は車両保険の保険金額とします。
 ※5 保険期間の開始日が2026年1月1日時点かつ保険期間1年の一時払保険料です。

【対象のご契約】

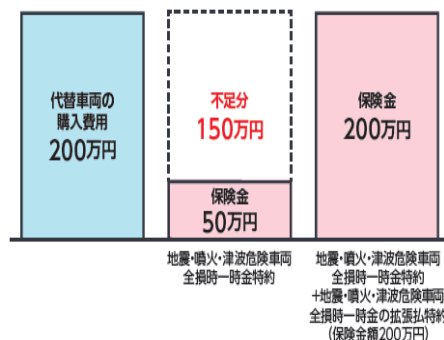
ご契約のお車が「二輪自動車、原動機付自転車、農耕作業用自動車、特種用途自動車(キャンピング車以外)、A種工作車、B種工作車」以外で、車両保険をセットしたご契約

【保険金をお支払いする場合】

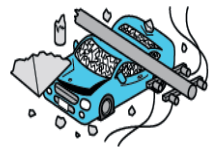
地震・噴火またはこれらによる津波によって、ご契約のお車が全損^{※6}となった場合に、セットする特約に応じて、上記のとおり保険金をお支払いします。

※6 本特約における全損とは、運転席の座面を超える浸水を被った場合など、ご契約のお車の損傷の状態が本特約に定める基準に該当する場合は、車両保険における全損とは基準が異なりますのでご注意ください。

■代替車両の購入費用が200万円の場合のイメージ



お支払いする保険金は、代替車両の購入費用のほか、当面の生活費や事業継続費用などにも充ていただけます。



ご加入後も安心

生損保6社の中から複数の保険会社に加入していても、万が一の時はすべて当社にお任せください。



募集代理店(株)カーファクトリーエム

〒731-5115 広島市佐伯区八幡東4-2-40(マツハ車検内)

TEL 082-928-5011 fax 082-928-3400